

POUR RECOUVRER VOS CRÉANCES IMPAYÉES

Parce qu'un quart de vos factures est payé en retard... !

Les services de recouvrement de Coface représentent un élément précieux de construction de votre stratégie de crédit management.

Vous bénéficiez d'un tiers de confiance qui réduit le risque de non-paiement de vos créances, accélère les récupérations et préserve votre image et la relation avec vos clients.

Pourquoi Coface est votre meilleur allié

Le recouvrement : une composante essentielle de notre activité d'assureur-crédit

Avec Coface Recouvrement, vous bénéficiez donc :

- de nos expertises judiciaire et commerciale
- et de notre réseau international

pour recouvrer vos créances où qu'elles soient dans le monde.

Choisissez l'efficacité

Dès la prise en charge de votre dossier, nous intervenons activement auprès de votre débiteur pour obtenir de lui un accord dans les plus brefs délais.

Gagnez du temps & optimisez votre trésorerie

Notre expérience, notre expertise, nos contacts locaux et notre notoriété contribueront à un règlement rapide de vos créances.

Vous améliorez votre trésorerie et vous épargnez des efforts inutiles.

Utilisez un réseau solide et fiable

Parce que nos clients nous confient plus de 63 000 créances tous les ans sur plus de 55 pays, vous bénéficiez de services qui ont fait leurs preuves.

Nous travaillons avec 245 experts internes et externes et 32 prestataires reconnus qui connaissent parfaitement, chacun dans sa zone géographique, la culture, le marché et la législation.

**Un ensemble
d'experts
au service de
vos résultats**



Le professionnalisme à tous les niveaux



Confortez votre réputation d'entreprise qui veille sur ses créances impayées

En étant rigoureux et pointus avec vos clients, vous les habituez à vous payer à l'heure.

Préservez la relation à long terme avec vos clients

En faisant appel à nous, vos débiteurs sont approchés et relancés avec fermeté mais courtoisie. Vous préservez votre image de marque et votre relation commerciale. Vous conservez la possibilité de reprendre les affaires avec cette entreprise lorsque la créance aura été payée.

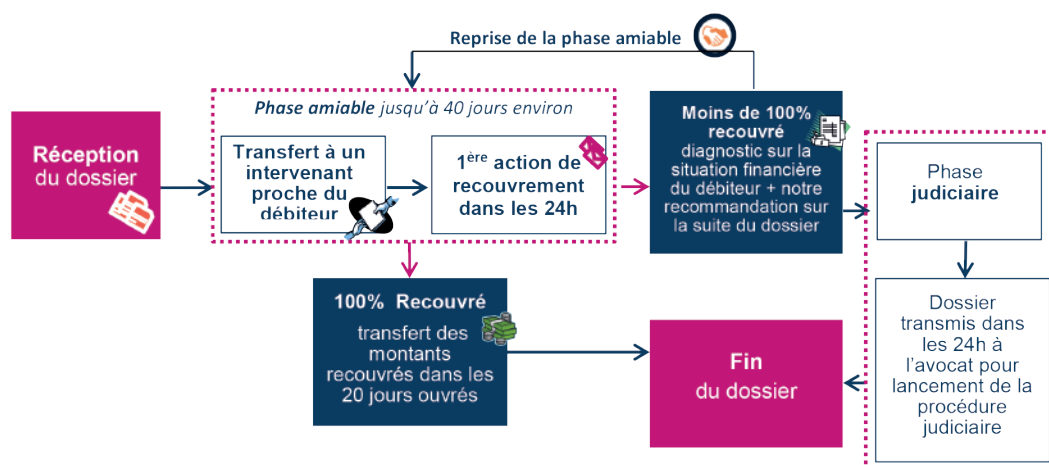
Profitez de conditions attractives

Vous disposez de tarifs simples, transparents sans frais cachés ni mauvaise surprise. Vous nous rémunérez sur les montants que nous recouvrons. Vous bénéficiez de taux compétitifs grâce au nombre important de dossiers que nous gérons.

Bénéficiez d'un recouvrement percutant

L'efficacité du processus de recouvrement dépend de plusieurs facteurs :

- **La puissance de la phase amiable :**
nous vous offrons une phase amiable intensive et rythmée de 40 jours
- **La prise en compte de la solvabilité du débiteur :**
nous connaissons les entreprises et pouvons adapter notre discours à leur situation
- **La compréhension de l'environnement culturel, économique et financier du pays :**
nous maîtrisons ces sujets grâce à nos experts, filiales et correspondants locaux
- **L'ancienneté de la créance :**
nous vous recommandons de ne pas attendre plus de 30 jours... **mais vous seul pouvez décider !**



POUR NOUS CONTACTER :
LE SERVICE RELATION CLIENTS :

E-MAIL : coface.maroc@coface.com

www.coface.ma

COMPAGNIE FRANÇAISE D'ASSURANCE
POUR LE COMMERCE EXTÉRIEUR
RC : 298 775 CASABLANCA - CNSS : 4121183
TP : 34770431 - IF : 14491815

Document non contractuel