

ÉVALUATIONS DU RISQUE SECTORIEL

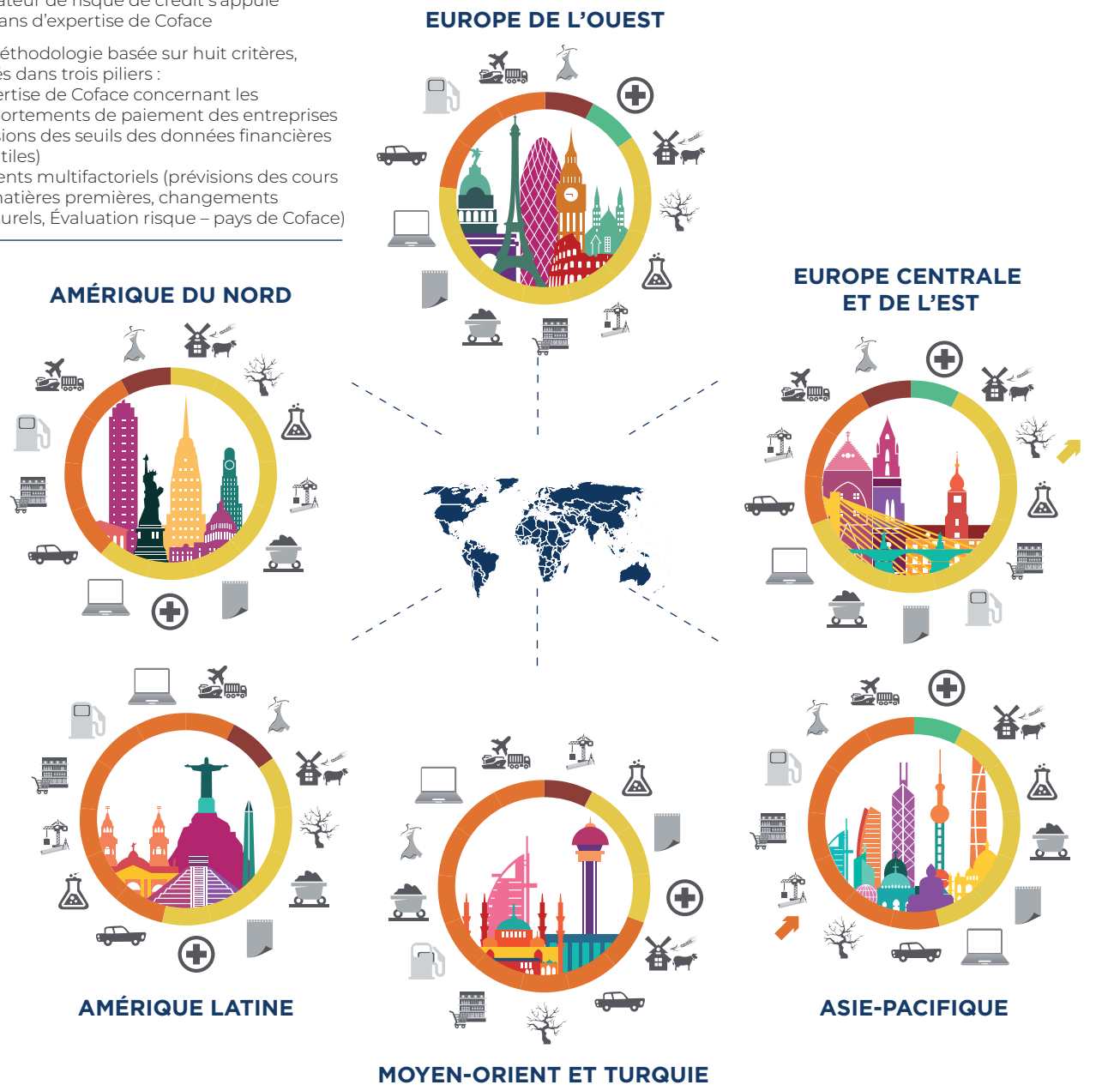
4^e trimestre 2021

13 SECTEURS MAJEURS ÉVALUÉS À L'ÉCHELLE MONDIALE

L'indicateur de risque de crédit s'appuie sur 70 ans d'expertise de Coface

Une méthodologie basée sur huit critères, intégrés dans trois piliers :

- L'expertise de Coface concernant les comportements de paiement des entreprises
- Prévisions des seuils des données financières (quantiles)
- Éléments multifactoriels (prévisions des cours des matières premières, changements structurels, Évaluation risque – pays de Coface)



agroalimentaire



distribution



textile-habillement



automobile



énergie



TIC*



bois



métallurgie



transports



chimie



papier



construction



pharmacie

* Technologies de l'Information et de la Communication



Amélioration du risque



Déterioration du risque

risque très élevé



risque faible

risque élevé

risque moyen